

2018宝鸡房地产行业年终评优 精品楼盘 (专家评审)

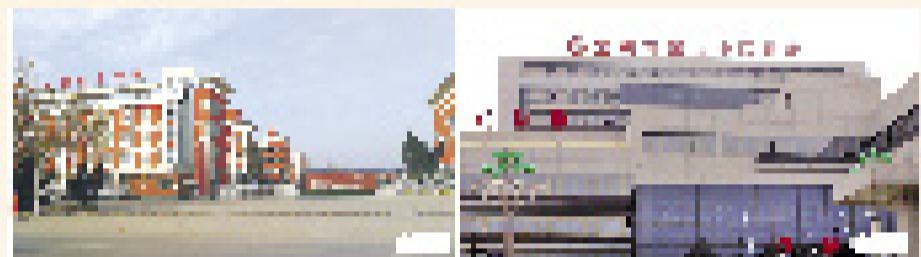
主办:宝鸡市房地产业协会 宝鸡日报社 宝鸡电视台

Family 宝隆·世家

大境渐成 至美倾城

实力筑就 宜居家园

宝隆世家项目位于宝鸡市渭滨区，地理位置优越，交通便利，是城市发展的核心区域之一。项目秉承“品质生活”理念，致力于打造高品质住宅社区。项目周边配套齐全，包括幼儿园、小学、中学、社区卫生服务中心、超市、会所等，满足业主全方位生活需求。



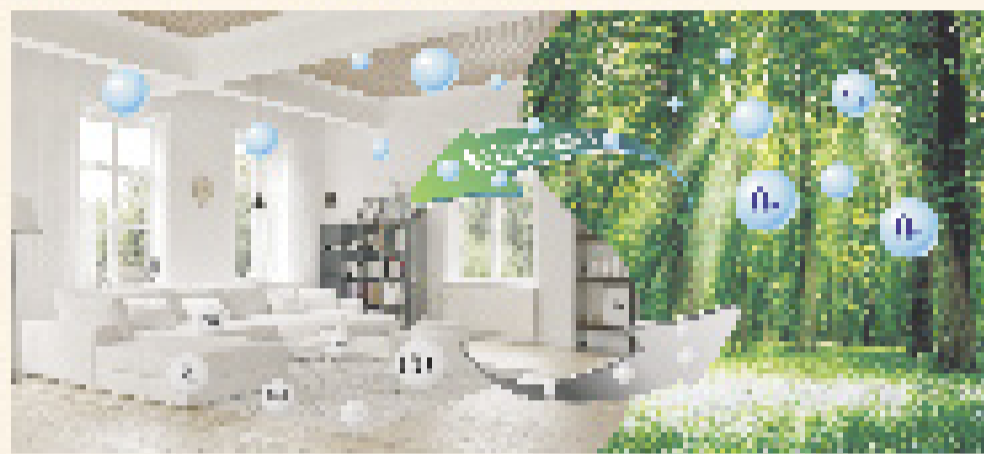
项目采用高品质建材，精工细作，确保建筑品质。同时，项目还配备了完善的物业服务体系，为业主提供贴心、专业的服务。



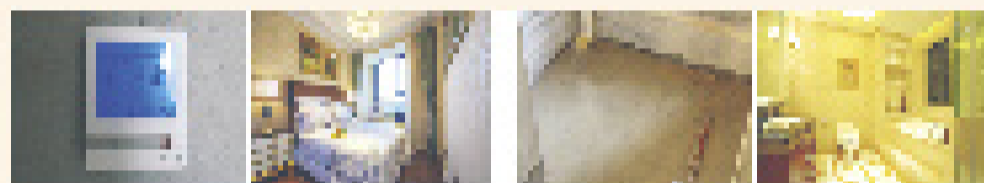
项目周边配套设施完善，包括幼儿园、小学、中学、社区卫生服务中心、超市、会所等，满足业主全方位生活需求。项目还配备了完善的物业服务体系，为业主提供贴心、专业的服务。

智能科技 品质人居

自由生活空间 智慧生活体验

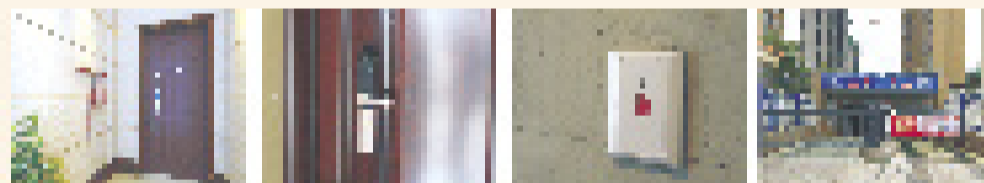


户内新风系统，保障一个清新健康居所



全屋智能系统
智能控制，便捷生活

下沉式卫生间
防臭、防霉，保障居住品质

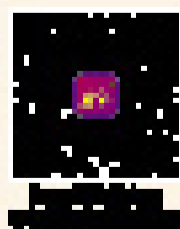


子母门系统，方便业主进出，保障安全。同时，项目还配备了完善的物业服务体系，为业主提供贴心、专业的服务。

匠心雕琢 精工筑家



项目荣获多项荣誉，包括“2018年度最佳楼盘”、“2018年度最佳物业服务”等。项目还配备了完善的物业服务体系，为业主提供贴心、专业的服务。



Wu-Florian
00917-6268333
营销中心：宝鸡市南环路西段169号
宝鸡市南环路西段169号
开发商：宝鸡市宝隆房地产开发有限公司

