

渭滨区兴渭五路

优选便民餐饮点 工人就餐更安心



执法人员检查摊位安全

本报讯(康健)11月23日中午,笔者在渭滨区兴渭五路看到,一个个便民餐饮点整齐地排列,过去随意摆放的流动摊点现在变得井然有序,不仅有效杜绝了占道经营的违法行为,还为周边就餐人员提供了安全、舒适的就餐环境。

兴渭五路周边有渭滨区传感器产业园、西部制造创新园,还有三处在建工地,这里的工人数量庞大,自有食堂无法满足工人就餐需求,因此在就餐高峰期,周边300多名

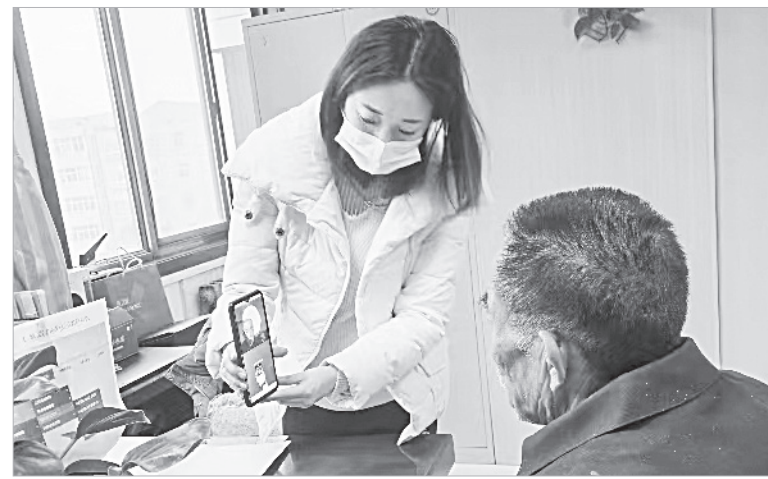
工人会在四处流动的摊位上就餐,这样不仅安全无法保证,遗留的垃圾也影响市容环境卫生。

渭滨区城管执法大队了解这一情况后,在兴渭五路搭建了统一的简易帐篷,设立了一处便民餐饮点,优选了9家证照齐全的餐饮商入驻,建立管理制度,解决了周边工人的日常就餐问题。“以前看见城管来了,我们就推着车子跑,现在给我们设了固定的免费摊位,我们可以安心在这卖饭了。”商贩邓小翠说。

文明城市咱的家

凤翔区中心敬老院

办理养老认证 老人不用出门



“叔,您就坐那,看着手机镜头就行……”“慢慢点头、左右摇头,您的养老保险认证办好了。”11月21日,凤翔区城乡居民社会养老保险管理中心组织党员干部前往凤翔区中心敬老院,为集中供养老人进行养老保险资格认证。

当天,该中心党员干部为老人发放了宣传资料,宣讲社保政策,现场通过手机“陕西社会保险”App集中为146位老人进行了养老保险资格认证。对无法通过认证的6位老人,现场采集照片,传回单位进行核实认证。刘小祥摄

花草如此多娇 何忍踩踏一脚



11月24日,记者在市区东岭廊桥北头桥下、宝鸡大剧院南侧看到,这里的粉黛乱子草进入了观赏期。但是,与此美景不相符的是,花草边缘偶然可见的垃圾以及被踩踏的痕迹。

记者在现场看到,来此观赏的人,大部分都能做到文明赏花,花草边缘也有“花草如此

多娇,何忍踩踏一脚”的宣传牌。但是,仍有极个别不文明赏花现象,如在花草边缘乱扔垃圾、踩踏等情况。我们呼吁,爱护花草树木,保护环境,人人有责,争做文明行为的践行者。

本报记者组



加强演练 防山火

近日,麟游县国有长益庙林场联合公安森林派出所、两亭镇崖窑村、天堂村,开展冬季森林防火灭火知识培训和扑救演练。参会人员认真学习森林防火相关法规知识,并模拟演练了发生火情后处置的全过程,提升了应对处置森林火情的综合能力和应急管理水平。

本报记者 张敏涛摄



陕西万源公司数据产业园项目规划总平面图调整公示

相关利害关系人:

近日,陕西万源建筑工程有限公司向我局申请调整陕西万源数据产业园项目总平面规划方案。该项目位于渭滨区姜谭工业园兴渭六路以东、中博工业制冷设备有限公司以西、姜谭路以北、东运物流以南,

建设用地面积约5.52亩,地上总建筑面积约1.4万m²。主要调整内容为车位位置、车库出入口、地下室范围等。经审核,该项目总平面规划方案符合规划相关规范、规定要求。

现将该总平面规划方案予以公示,征求相关利害关系人的意见。

公示期间,相关利害关系人对该总平面规划如有意见和建议,请以书面或者电话形式向宝鸡市自然资源和规划局反映。(详细内容请在项目现场或宝鸡市自然资源和规划局网站查看)

公示地点:项目现场、《宝鸡日报》、宝鸡市自然资源和规划局网站

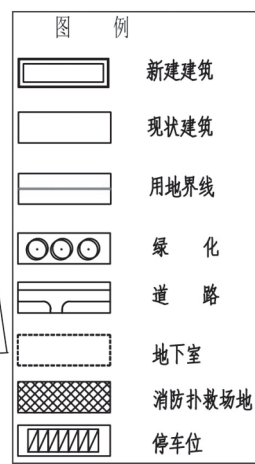
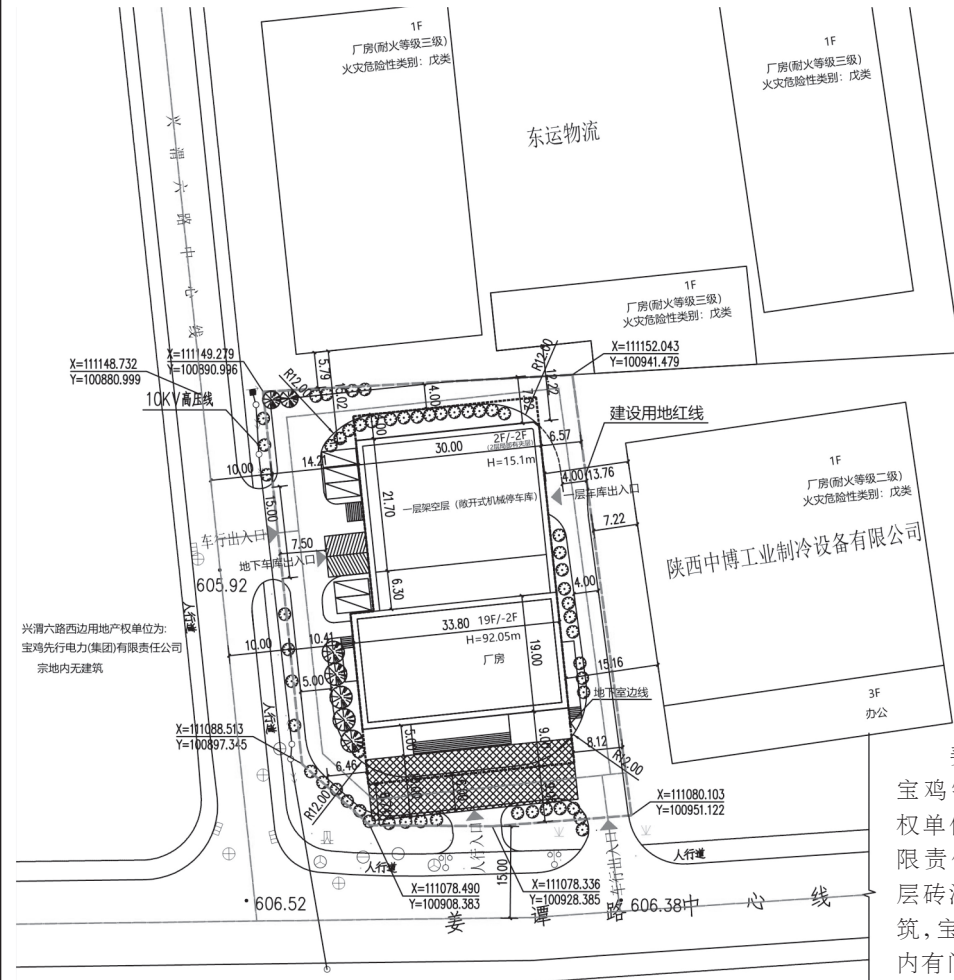
公示日期:自发布之日起十个工作日止

联系人:苗工 联系电话:3260255 宝鸡市自然资源和规划局 2023年11月27日

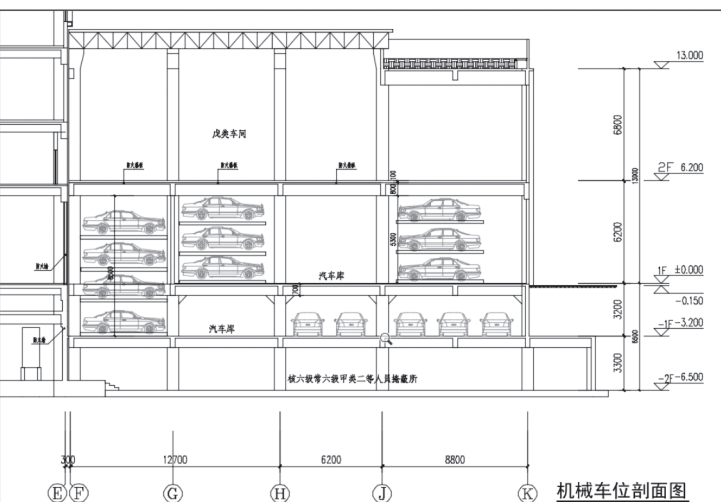


中奥建工程管理有限公司 ZAJ ENGINEERING MANAGEMENT CO., LTD. 地址:北京市大兴区礼贤镇乾平路1号自贸试验区大兴机场片区A号楼0502号 电话:13366096792 邮箱:gyq6888@vip.sina.com 网址:www.zhongaojian.cn

Table with project details including '资质证书', '修改记录', '备注', '建设单位', '项目名称', '子项名称', '图纸名称', '图号', '共页', '第页', '设计阶段', '出图日期', '项目负责', '专业负责', '审定', '审核', '校对', '设计', '制图', '会签', '建筑', '结构', '给排水', '暖通空调', '日期'.



总平面图 1:500



机械车位剖面图

Table with 5 columns: 序号, 项目, 单位, 数据, 备注. It lists various metrics like '建设总用地面积', '地上总建筑面积', '容积率', '绿化率', '停车位'.

Table with 7 columns: 序号, 项目, 建筑基底面积, 地下建筑面积, 地上建筑面积, 总建筑面积, 计算容积率建筑面积. It lists details for '厂房' and '机械车位'.

说明: 1. 机械车库与贴临建筑之间的隔墙为防火墙。2. 一层机械车库顶板为混凝土楼板,耐火极限2.0小时。3. 周边建筑物定位由姜谭经济技术开发区委员会提供定线实测量,位置准确。4. 本项目装配式建筑按照《宝政办发[2020]1号》文件执行。5. 负一层机械车位采用负一层至一层共4层机械车位,一层机械车位采用地上3层机械车位。6. 厂房层高均不超过8米。7. 图中标注尺寸均为建筑外皮尺寸。8. 厂房救援窗及消防扑救场地设在厂房南侧。