



# 落实落细疫情防控措施 全力抓好经济社会发展

## 严格落实第九版防控方案和“九不准”要求

### 国务院联防联控机制回应防疫关切

近期,周边国家疫情持续发酵,国内部分地区社区传播和疫情外溢仍未完全阻断,防控形势严峻复杂。如何避免出现规模性疫情?重点场所如何精准做好防控?国务院联防联控机制9月8日举行新闻发布会,回应社会关注的问题。

#### 严格落实第九版防控方案和“九不准”要求

国家卫生健康委新闻发言人米锋说,近期,周边国家疫情持续发酵,我国外防输入压力明显增大。9月以来,全国29个省份报告了新增本土感染者,部分地区社区传播和疫情外溢仍未完全阻断,防控形势严峻复杂。

“前期疫情较重的重点省份取得疫情防控的阶段性成效,个别省份的部分地市疫情仍在发展中。”国家卫生健康委疾控局副局长吴良有说,随着暑期结束,大量旅游人员由外地返回,尤其是高校学生集中返校,增加了国内疫情传播和跨地区扩散的风险。

米锋说,要毫不动摇坚持“外防输入、内防反弹”总策略和“动态清零”总方针,严格按照第九版防控方案和“九不准”要求,力求科学精准,用最短时间、最小代价控制疫情。

与此同时,对于违反“九不准”要求、擅自层层加码的典型案,国务院联防联控机制予以曝光。

国家卫生健康委综合监督局二级巡视员佘佳说,将持续推进专项整治工作,做到全面收集、及时转办、全力核查、坚决整改,妥善解决违反“九不准”相关问题,切实维护人民群众的利益。

#### 持续做好重点场所重点人群防控

“对于工作场所、学校、养老院、大型企业等机构的防

控,要更加重视,这些场所一旦出现了传播,往往会比普通的社区传播形成更多的感染者。”中国疾控中心病毒学首席专家董小平说。

董小平说,对于产业园区等重点场所的防控,在当地没有疫情的情况下,可以采取比一般社区略严格的措施;如果所在地出现了散发的感染者,就应该严格控制来访人员,加强对园区工作人员的健康监测和核酸检测;如果所在地出现了社区传播,应根据具体情况采取更为严格的措施,比如闭环生产、减产甚至暂时停产等措施。

流行病学调查显示,有的聚集性疫情可能是通过游泳馆等健身活动场所引发的。如何做好游泳馆、健身房等没有办法戴口罩的锻炼场所的防控,同时又能满足市民正常的锻炼需求?

董小平表示,一方面,场馆应进一步做好精细化管理;另一方面,访客也应做好个人健康监测,如到过有疫情的地区,一周内就不要去游泳馆、健身房锻炼了。

“城市疫情一旦形成,快递物流、维护维修、餐饮外卖、环卫清洁以及非闭环管理的一线工作人员,就容易形成传播风险,各地要加强健康监测和核酸、抗原检测,降低风险。”董小平说。

(据新华社)

## 疫情期间如何做好家庭等生活区域的预防性消毒?

消毒是切断传播途径,降低新冠肺炎疫情社区传播风险的有效措施之一。提倡科学消毒,避免过度消毒,减少化学消毒剂对人体及环境物品造成不必要的损害和资源浪费。严格遵循“七不”,即:不对室外环境开展大规模的消毒;不对室外环境进行空气消毒;不直接使用消毒剂对人员进行消毒;不对水塘、水库、人工湖等环境中投加消毒剂进行消毒;不在有人条件下对空气使用化学消毒剂消毒;不用戊二醛对环境进行擦拭和喷雾消毒;不使用高浓度的含氯消毒剂做预防性消毒。

疫情期间日常居家应以清洁为主,消毒为辅。首先是清理垃圾和废弃物,消除卫生死角,个人不随地吐痰,妥善

处理废弃口罩。其次采取正确的消毒方法:空气消毒首选开窗通风,每日2-3次,每次30分钟,不需要用含氯消毒液消毒室内空气;一般物品消毒尽量用物理的方法,如衣物、被褥采用暴晒、高温烘干等,餐具采用煮沸、消毒柜消毒。加强手卫生,可采用流水洗手或免洗手消毒。外出取团套、快递物品时,戴好口罩、手套,采取无接触式收货。物品外包装使用含氯消毒液喷洒或消毒湿巾擦拭消毒,每个面都要消毒到位,喷洒消毒后包装可见湿润或消毒液挂珠为宜。消毒后放置10-30分钟方可再接触,拆封后,纸箱、包装袋等外包装及时丢弃,处理结束后,及时做好手卫生。

(综合)

### 假期结束 外出居民如何安全返程安心上班

## 这些防疫注意事项 别懈怠

中秋假期结束,返乡和外出居民如何安全返程,安心上班?这些防疫事项需注意。

#### 返程信息提前了解 全程做好有效防护

建议相关人员返程前了解目的地的疫情动态及具体防控政策,提前向目的地所在社区(村)、单位报备,做好行程规划,避开返程高峰时段,错峰出行。避免途经中高风险地区,可用微信或支付宝搜索国务院客户端查询中高风险地区。

提前做好核酸检测并备好防疫物资。准备充足口罩、免洗手消毒剂、消毒湿巾等物品,携带好个人用品,如纸巾、必备药品、小垃圾袋等。根据国务院联防联控机制有关部署,9月10日至10月底,乘坐飞机、高铁、列车、跨省长途客运、跨省客运船舶等交通工具需查验48小时内核酸检测阴性证明,建议提前做好相关准备,确保出行顺畅。

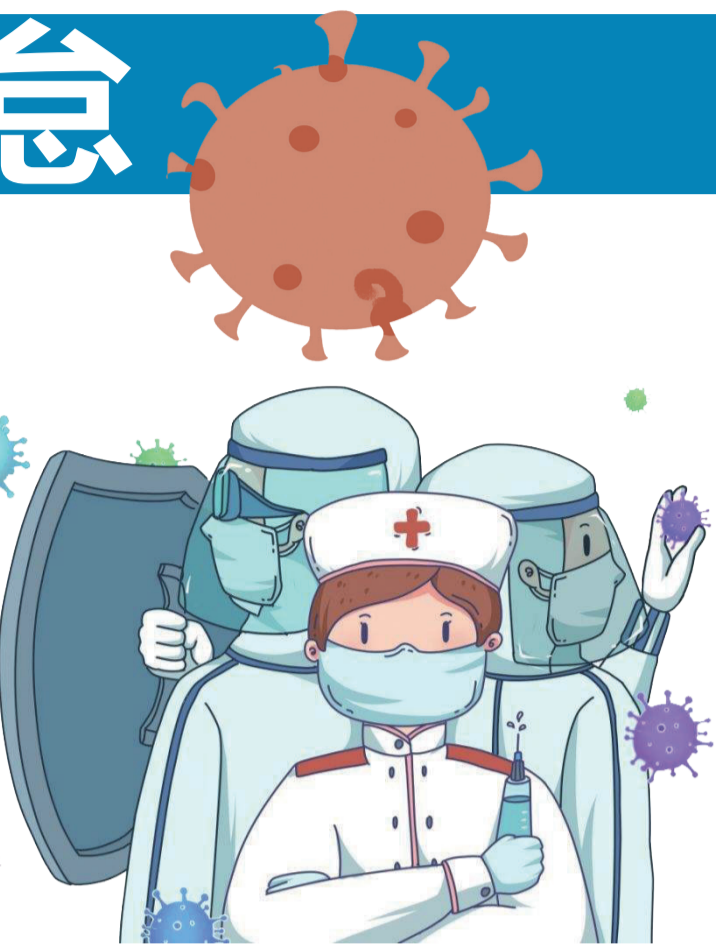
返程途中全程防护,做好扫码记录工作。时刻保持个人防护意识,正确规范佩戴口罩,并随身携带备用口罩。特别是乘坐飞机、客运汽车、高铁等公共交通工具,在高速公路服务区的洗手间等人群密集的公共场所,要全程佩戴口罩。尤其注意,在病毒载量很高的环境中,佩戴的口罩超过4小时防护效用基本失效。因此,在乘坐飞机、动车时,建议佩戴医用外

科级别以上口罩,保证安全的前提下,4小时更换一次。

注意保持手部卫生,不要到处乱摸、乱碰;遵循呼吸道礼仪,咳嗽、打喷嚏时,要用肘部或纸巾遮挡;如厕后要及及时洗手消毒;付款时尽量使用电子支付,减少接触。旅途中尽量减少在交通工具上的用餐次数,如必须就餐,避免和其他乘客面对面就餐,就餐时不要交谈;聚餐建议使用公勺公筷,减少交叉感染。其间注意记录行程,包括飞机、火车等公共交通工具的班次、时间和座位号,用餐饭店或住宿宾馆名称、地址、同行人员姓名等信息。

#### 配合落实各项疫情防控措施

9月以来,全国多省份新增本土感染者,部分地区社区传播和疫情外溢仍未完全阻断,防控形势严峻复杂。疾控专家提醒,近7日内有贵州省贵阳市、西藏自治区、青海省(海西州、格尔木市、玉树州)、四川省(成都市、阿坝州、南充市、资阳市、泸州市)、海南省、新疆维吾尔自治区等有一定范围社区传播疫情地区旅居史的人员及国内中高风险地区所在区(县)人员,务必提前在“陕西一码通”的“来(返)陕预填报”模块进行报备,或者通过拨打目的地社区、单位、酒店联系电话等方式报告近期旅居史和自身健康相关信息,并配



合落实各项疫情防控措施。

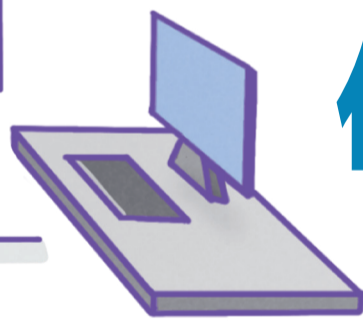
#### 返岗人员注意健康监测

返回家中后,建议及时更换、清洗外套、裤子等,使用含75%酒精或含氯消毒剂喷洗行李箱和手机等;处理完及时用洗手液(肥皂)、流动水洗手。密切留意疫情动态,若发现自己或家人近7天曾到过中、高风险地区以及有本土疫情报告的地区,尽快主动向所在社区(村)、单位报备,并配合做好相应的疫情防控措施。其间少聚餐、少串门,减少不必要的聚餐聚会,少去人员密集的场所。

为了早期发现疑似病例,快速筛查接触者,切断传

播途径,控制疫情蔓延,疾控中心专家提醒,返岗人员上班前要主动确认自己有无感染新型冠状病毒的征象。具体可通过测量体温,识别自己有无发热、咳嗽、乏力、呼吸困难、胸闷等症状,外出期间是否有跟确诊或疑似确诊人员接触过。如出现上述情况,应主动报备居家进行隔离。返岗时要严格遵守单位的各项防疫要求,主要包括进入公司、单位时要做好体温检测(公司、单位要对进入办公场所的人员全部进行体温检测,体温正常的才可以进入)、扫二维码、填写出入登记信息等。(据《西安晚报》)

## 公民防疫基本行为准则 你做到了吗



《新型冠状病毒肺炎防控方案(第九版)》要求全方位、多渠道开展新冠肺炎防控知识宣传教育,倡导公众遵守防疫基本行为准则。快来看看,你都做到了吗?

- 1. 勤洗手**  
手脏后,要洗手;做饭前,餐饮前,便前,护理老人、儿童和病人前,触摸口鼻和眼睛前,要洗手或手消毒;外出返家后,护理病人后,咳嗽或打喷嚏后,做清洁后,清理垃圾后,便后,接触快递后,接触电梯按钮、门把手等公共设施后,要洗手或手消毒。
- 2. 科学戴口罩**  
乘坐电梯时,乘坐公共交通工具时,进入人员密集的公共场所时,应佩戴口罩;出现发热、干咳、乏力、咽痛等症状时,就医时,建议佩戴医用外科口罩或以上级别口罩。口罩需及时更换,每个口罩累计佩戴时间不超过8

- 3. 注意咳嗽礼仪**  
咳嗽打喷嚏时,用纸巾捂住口鼻,无纸巾时用手肘代替,注意纸巾不要乱丢。
- 4. 少聚集**  
疫情期间,少聚餐聚会,少走亲访友,少参加喜宴丧事,非必要不到人群密集的场所。
- 5. 文明就餐**  
不混用餐具,夹菜用公筷,尽量分餐食;食堂就餐时,尽量自备餐具。
- 6. 遵守1米线**  
排队、付款、交谈、运动、参观、购物时,要保持1米以上社交距离。
- 7. 常通风**  
提倡勤开窗通风,每日开窗通风2-3次,每次20-30分钟。温度适宜时,可使窗户常开。
- 8. 做好清洁消毒**  
日常保持房间整洁。处理进口冷冻食品的炊具和台面,

病人及访客使用的物品和餐饮具,要及时做好清洁消毒。收取快递时,用75%的酒精或含氯消毒剂等擦拭或喷洒快递外包装,拆封后及时丢弃外包装,并做好手卫生。

空调使用前,要对空调壁挂机过滤网、蒸发器表面、进出风口进行清洗和消毒。

**9. 保持厕所卫生**  
马桶冲水前盖马桶盖,经常开窗或开启排气扇,保持存水弯水封。定期清洁消毒厕所内卫生洁具和地面,表面有脏污或霉点时,要及时清洁消毒。

#### 10. 养成健康生活方式

加强身体锻炼,坚持作息规律,保证睡眠充足,保持心态健康;健康饮食,戒烟限酒;做好每日健康监测,有发热、干咳、乏力、咽痛等症状时,及时就医。

加强身体锻炼,坚持作息规律,保证睡眠充足,保持心态健康;健康饮食,戒烟限酒;做好每日健康监测,有发热、干咳、乏力、咽痛等症状时,及时就医。

**11. 核酸检测**  
按要求配合做好常态化疫情防控和本土疫情处置中的核酸检测,确保“应检尽检”,对自己和家人的健康负责。

**12. 疫苗接种**  
响应国家新冠病毒疫苗接种政策,3岁以上适龄无接种禁忌人群应接种疫苗,做到“应接尽接”,保护个人健康。(综合)



宝鸡诚桥建安商贸有限责任公司申请注销,统一社会信用代码:9161030273267094X5,请有关债权人于本公告见报日起四十五日内前来办理相关事宜,逾期不办,责任自负。联系电话:0917-2867562  
宝鸡诚桥建安商贸有限责任公司 2022年9月14日

**挂失** 以下证件遗失,现声明作废。  
\*宝鸡诚桥建安商贸有限责任公司丢失营业执照副本,号码为:9161030273267094X5。

**公告专栏** 服务热线 3273352  
薛雷 吴智丰律师 13309174321 程建兵律师 13992732277

**广福疏通** 专业疏通管道,清淘窨井,化粪池污物  
疏通专利号:ZL200920032268.8 3390767 2842888 联系人:张博